

2011.10.1
No. 58

微笑み 10月号

—ほほえみ—

株式会社 杉原建築設計事務所

〒966-0914 福島県喜多方市豊川町米室字二条川原1862-101

TEL 0241-22-2019 FAX 0241-24-5254

http://www.e-sdo.jp 

↑お問い合わせはこちらまで

● 会津若松市 U様邸 新築工事

工事が進んでおります!



U様邸の工事の様子です!
次々と外壁にはサイディングボードが貼られていきます。
ホワイト色を基調にビターブラウン色のアクセントが
とてもおしゃれな外壁♪



断熱サイディング
「ガルパン15i」

 IG KOGYO
アイジー工業株式会社



● 中学生 職場体験学習

職場体験学習が行われました!



9月7日・8日の2日間、将来の大工さんを目指して
塩川中学校2学年の6名が職場体験を行いました!

慣れない仕事にも黙々と
取り組んでいます!



↑ 作業をする
中学生たち



まだまだ暑さも厳しい中、
若々しい力を発揮してくれました♪

2日間お疲れさまでした!

木質床材
「ジョイシャイン
フローア」



 Panasonic Living



〈エクセルライト色〉

床には床材を敷いています。

床材はナチュラルで落ち着いた印象を受ける
エクセルライト色です!



どんなお宅に
なるのかな〜?

完成が待ち遠しい
ですね!



シロアリの被害はありませんか?

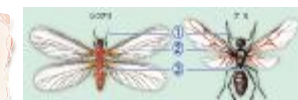
シロアリ被害の例 (会津若松市 W様邸)



シロアリの被害が出てしまった
W様邸。
工事の様子は、次回の微笑みで
紹介します!

☆シロアリのお気に入りの場所

- ① 日当たりの悪いところ
- ② 暖かいところ
- ③ 湿気が多いところ



〈アリとシロアリの違い〉

① 触角

アリの触角は「く」の字状、
シロアリの触角は数珠状。

② 翅

アリの翅は4枚とも大きさが
違う、シロアリの翅は4
枚ともほぼ同じ大きさ。

③ 腰

アリの腰はくびれています、
シロアリは寸胴。

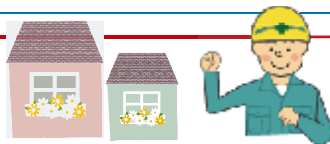
Q. シロアリはどんなものを
加害するの?

A. シロアリは雑食性で木材以外にも、ブラ
スチック・ゴム類や、繊維類、皮革類、
さらに煉瓦やコンクリート、金属も軟ら
かい鉛や薄板は加害してしまいます。


シロアリの被害でお悩みの方、
当社までお気軽にご相談下さい!



微笑み建築用語集！




建築用語はたくさんあります！今回はおもしろ建築用語を紹介します♪

朝顔  ?>


外部足場で、落下防止のため板を斜めに突き出して張った養生板のこと。

ころばし ?>

建築現場において横に転がした状態で使用する部材のこと。

ねこ  ?>


①コンクリートや材料の小運搬に使う二輪や一輪の手押し車。
②土留め用の切梁に付ける火打ちを受けるために梁の側面に打ち付ける添え木のこと。
③接合部分の補助材として使われるアングルなど小片。

うま  ?>


①足場用として、歩み板や名材を架設するための4本脚の台のこと。
②コンクリートパイルや、長い鋼材を車で運ぶ場合に運転台の屋根を傷つけないように荷台に置く4本脚の台。
③鉄筋のかぶりを取るためのスパーサーのこと。

ぞろ ?>

相接する2つの部材の表面が同じ平面に納まること。面一(つらいち)・擦り(やすり)ともいう。

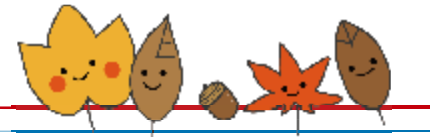
いも目地  ?>

タイル張り付け方で垂直方向の目地が真っ直ぐに通っているもののこと。

ラーメン構造  ?>

ドイツ語で「桝」の意味で、RC造・S造等で柱と梁の接点が剛接合の構造のこと。

これからもまだまだ登場するよ！

インテリア風水

～お風呂のおすすめ♪～



お風呂に入る時は、**柑橘系**の入浴剤を入れることをおすすめします。また、**残り湯**は必ず流すようにしましょう。残り湯があると**健康運**、**恋愛運**ダウンの原因になってしまいます。お風呂に鏡がある場合はその鏡を常に**ピカピカ**にしておきましょう。浴室の気の流れを良くしてくれます。

シャンプーやリンスはじか置きせず、きちんと棚などにしまいましょう。さらに**陶器製**のものや**ガラス製**のボトルに移し替えると運気がさらに上がります。お気に入りのボトルを探してみるのも楽しいですね！
バスマットも運気アップの秘訣です。黒やグレーなどの暗い色は避けて、**ピンク**、**ブルー**、**グリーン**等のパステル系の色を選びましょう。



クイズ！
- 解答 -

問1 ○
長月は9月の別名の一つです。

問2 ×
ハッピーマンデー制度により、敬老の日は9月の第3月曜日になりました。

お化けカボチャの作り方

<作り方>

1. かぼちゃの上部または底を大きく切り取る。
2. 中身をくり抜く。
3. 側面にクレヨンで目・鼻・口などの下絵を描く。ケガをしないように注意！
4. 下絵にそって切り抜く。
5. 小さめのキャンドルをセットして完成！





通気断熱WB工法

Amenity Home
株式会社 杉原建築設計事務所
〒966-0914
喜多方市豊川町米室字二条川原 1862-101
TEL 0241-22-2019
<http://www.e-sdo.jp>

