

### 会津若松市 U様邸 新築工事

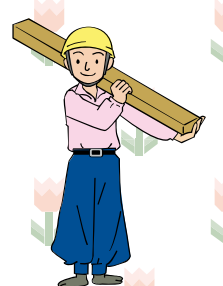


## 建前が行われました！

晴れ渡る青空のもと、U様邸では朝から建前が行われました！  
大工さん達のもとへ、柱や梁材が次々と運ばれていきます。



現場にはコーンコーンという音が響き渡り、遠くまで響いていました！天候にも恵まれ、作業は順調に進みました。  
どんなお宅になるのか、完成が待ち遠しいですね！



### ---建前のように---

青空の下で、大工さん達の作業が進んでいきます・・・！

作業をする大工さん達



工事状況は  
建設中フログにて  
公開してまいります！



### 会津坂下町 Y様邸 土蔵解体工事

## 思い出深い土蔵の、解体工事を行いました！



↑歴史を感じる立派な土蔵・・・  
思い出深い土蔵を壊してしまうのは忍びないのですが・・・

築80年以上の土蔵が、3月に起きた地震の影響で土壁がはがれ落ちたり、傾いて危険だった為、解体することになりました。

思い出がたくさん詰まった建物なので、解体はとても大きな決心だったと思います。

ご近所でも古い蔵など、被害を受けていたところが結構ありました。



↑まずは中に補強材を組んでから作業が始まりました。



↑切り石積みの基礎があらわれました。



基礎だけを残して、内側に新たにフェンスを設置しました。★

←昔の職人さんが丁寧に編んだ竹小舞も見えています。

Q 竹小舞って？

A 竹小舞とは伝統的な和風住宅の土塗壁の下地に使う細長い材のことです！  
塗りが厚い場合などは、竹の代わりに木を用いた「木小舞」にすることもあります。



# 15分で作れるかんたんレシピ

## スタスタ! レバニラ炒め

今の時期は季節の変わり目で気温が上がったり下がったり・・・  
ちょっと元気がなくなってしまっている貴方、簡単にパパッと作れて  
おいしい料理で元気を出しちゃいましょう!



### 〈レバニラ炒め〉

材料(2人分)

- ・豚レバー・・・200g
- ・ニラ・・・1/2袋
- ・もやし・・・1/2袋
- ・赤パプリカ・・・1個
- ・しょうが・・・1片

● A

- ・しょうゆ・・・大さじ1/2
- ・酒・・・大さじ1/2
- ・塩、黒胡椒・・・各適量
- ・ごま油・・・小さじ1
- ・片栗粉・・・大さじ1

● B

- ・しょうゆ・・・大さじ1
- ・オイスターソース  
・・・大さじ1
- ・酒・・・大さじ1
- ・砂糖・・・小さじ1/2
- ・すりおろしにんにく  
・・・小さじ1/2
- ・ごま油  
・・・大さじ1と1/2



〈作り方〉 --- 所要時間15分 ---

- ①レバーは流水に2〜3分さらして血抜きにする。一口大に切り、水気をふき取ってAの調味料で下味をつける。
- ②しょうがはみじん切りにする。ニラは5cm幅に切る。赤パプリカは乱切りにする。Bを合わせておく。
- ③下味をつけたレバーに、片栗粉を加えて良く混ぜる。熱したフライパンにごま油をひき、しょうがを炒め、香りが出たらレバーを重ねないように並べて両面をこんがり焼く。
- ④ニラ、もやし、赤パプリカを加えて油が回るまで炒め合わせ、Bで味付けする。

フードコーディネーター SHIORI に教わる カレと食べたいっておきレシピ より

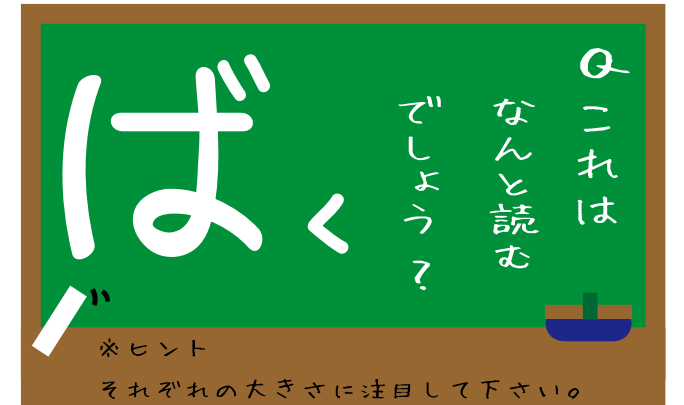
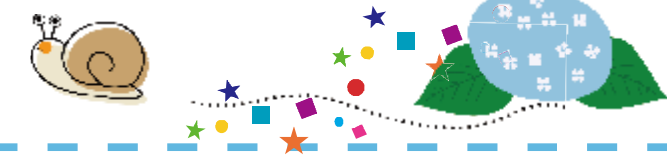


この時期は梅の実が熟す頃であるからという説や、この時期は湿度が高くカビが生えやすいことから「微雨(ばいう)」と呼ばれ、これが同じ音の「梅雨」に転じたという説もあります。

また、この時期は「毎」日のように雨が降るから「梅」という字が当てられたという説もあります。

たくさんの説があっっておもしろいですね!

梅雨には別名もあり、「梅霖(ばいりん)」や旧暦で5月頃であることに由来する「五月雨」、麦が実る頃に由来する「麦雨(ばくう)」などの呼び方もあります。



答えは来月号の「微笑み」で〜!  
先月号の答えは・・・出たら、め→”でたらめ”でした!



## 電子レンジはどんなエネルギーで食べ物を温めるの?

電子レンジがどのようなエネルギーで食品を温めているかご存じですか?



実は、**マグネトロン**という部品から電波の一種である**マイクロ波**を発生させ、食品中の**水分子**を揺り動かして**摩擦**を起こし、その摩擦で食品が芯から温められるという仕組み! 電波なので食品が電波で覆われている場合に反射してしまいます。ですからアルミ箔や鉄製のお皿は使えません。

そして電子レンジは消費電力が高いので、延長コードなどの間接的な電源口は使わないようにしましょう。キッチンで濡れた手で電化製品を触るといった可能性が十分に考えられる場所です。**感電**には十分注意しましょう。

## インテリア風水

外からの悪い気は玄関マットで落としましょう

外出先から持ってきてしまった悪い気を家へ持ち込ませないようにするために欠かせないのが玄関マットです。  
マットを選ぶときは素材や色にこだわるのが吉。  
これも風水の基本なのですが、素材はなるべく**自然**に近い物を選びましょう。  
化学繊維は出来るだけ避けましょう。  
また色は**明るめ**の色を選ぶかその年の**ラッキーカラー**を選ぶのが良いようです。

**呼吸する家**  
DOUBLE FRENCH ALUMINUM BREATHING SYSTEM  
室内換気不要(シックハウス対策)

**通気断熱WB工法**

**Amenity Home**  
株式会社 杉原建築設計事務所  
〒966-0914  
喜多方市豊川町米室字二条川原 1862-101  
**Tel 0241-22-2019**  
<http://www.e-sdo.jp>

