

# 微笑み ほほえみ 5月号

第34号  
平成21年6月1日発行  
広報委員会

## 会津若松市 B様邸 建前・上棟



基礎工事も順調に終わり、建前当日！！  
お天気に恵まれ、祝福の風が吹き通り  
屋根のてっぺんの棟木につけた五色の吹き流しが  
これからの工事の安全を導いてくれているかの如く  
元気になびいていました！



## 喜多方市 K様邸 完成！

## 株式会社 杉原建築設計事務所



使い勝手の良いIHのキッチン。  
対面式キッチンにすることで家族と  
コミュニケーションできる空間に！！

広いお風呂も  
魅力的♪



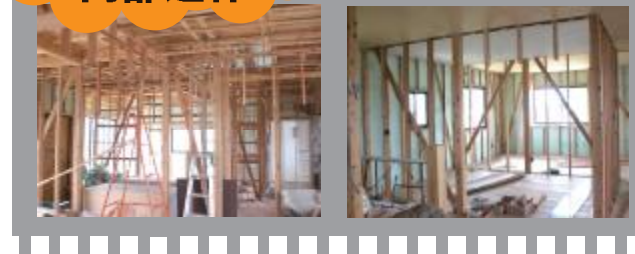
2Fのお部屋は窓がたくさんあるので  
採光・風通しも最高！！大容量の  
ウォークインクローゼットで収納力UP↑



扉を開けると…



## 会津美里町 I様邸 内部造作



配管・配線の作業も  
同時に進行してます。



着々と「建物」らしくなってきました。  
これから防水シートや断熱材の取付に  
入ります。完成が楽しみです！

屋根や外壁が  
出来上がってきました。

## 会津坂下町 I様邸 キッチンリフォーム

奥様方憧れの最上級のシステム  
キッチンです。  
カタログ以上の品質にお客様も  
大満足の様子でした♪



完成

ありがとうございました！



## 竣工記念セレモニー



御引渡し書類にサインを頂いて…  
住宅設備の使用方法や注意点など力説中。

開放感のあるLDKは採光も抜群！  
そのLDKに続く和室は可動式間仕切りで、  
K様のこだわりが活かしたプライベート空間に。  
新しい畳の香りでリラックス効果バッチリ。



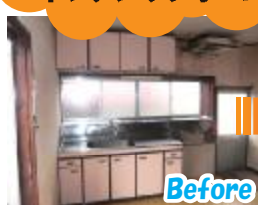
環境にも  
家計にも  
やさしい

## K様こだわりの方程式



オール電化の  
快適エコハウス

## 北塩原村 E様邸 キッチンリフォーム



After

台所の床が古くなってきたので、コンロをガスから  
IHに交換する話が持ち上がり、いっそのこと  
キッチンも壁も天井も新しくしちゃいました～♪

お客様談

## 新入社員紹介



### CADオペレーター 佐藤 明菜

パソコンで建築に関する設計図を作成する  
お仕事をしています。まだまだ知識・経験  
ともに乏しいですが、焦らず確実に丁寧な  
仕事ができるよう努めていきます。



### 広報秘書 目黒 里香

社内報作成や電話対応などを通して楽しい  
職場を目指せるように頑張ります！よろし  
くお願いします。



### 営業 蓮沼 英明

営業の仕事は大変だとよく言われますが、営業  
こそが仕事の原点であると感じています。人との  
係わりが大きく信頼性が重要視される営業に  
誇りを持ち、皆様の笑顔で「チカラ」にして頑  
張っていきます。



### 作業員 五十嵐 拓也

先輩方の技を身につけ、日々努力して精一杯  
頑張りますので、よろしくお願ひします。



### 大工 中川 建寿

まだまだ未熟者ですが、今までの5年間の  
経験を生かし、1から腕を磨くつもりで  
一生懸命頑張ります！

## 編集後記

日中は気温も上がり、初夏を感じる今日この頃。季節の変わり目は  
体調を崩しやすい時なので、気をつけたいものですね。  
"微笑み"に現場の活気あふれた雰囲気そのまま載せ  
たいと思い、カメラのシャッターを押すのですが…  
使える写真が少なく、カメラ修行はまだ続きます。

高橋 美紀



素人お父さんにも出来る DIY講座  
誰でもかんたん!

# かんたん 網戸張り替え編



## 【用意するもの】



- ・新しい網
- ・カッターナイフ
- ・ローラー
- ・クリップ

日によって暑い日が続き、そろそろ網戸の季節になってきました。ご家庭の網戸は大丈夫でしょうか？素人お父さんにも出来る網戸の張り替えをお教えしちゃいます！

- 始めに網戸の周りを押さえてあるゴムを外します。
- ゴムをはずしてしまえば簡単に網が外れます。
- 新しい網をかぶせていきます。この時クリップで押さえてやると楽に施工できます。
- 網戸の大きさに一度捨て切りします。
- 2でははずしたゴムをもう一度専用のローラーを使ってはめていきます。
- ゴムを押し込みながらはめていくと程よく網が張ってきます。
- 最後に…余分な周りの網をカッターで切れば完成です！
- 所要時間 **5分程度**

品名	数量	価格
新しい網(長さ2m)	1本	245円
ワンタッチローラー	1個	148円
カッターナイフ	1個	98円
クリップ	4個	120円
<b>計</b>		<b>611円</b>

安っ!

Q: なんで網戸を張り替えるのお〜?

A: 網戸は1年間放置しておくと、目には見えないゴミ、汚れが付着するんだ！張り替えることで、涼しい風が入るようになるんだよ！



次回予告  
**かんたん  
ウッドデッキ編**  
お楽しみにっ!

見積り無料

ただどやっぱり! プロにお願いしたい場合は…**格安**で受け賜りますのでお気軽にお電話下さい!

TEL 0241-22-2019 営業/蓮沼まで

# 超低金利・優遇税制で住宅取得に追い風

—「買いどき」機運をつかみ需要を掘り起こす—



## 住宅ローン減税で10年間1.0%を控除

6月4日から長期優良住宅普及促進法に基づき認定された長期優良住宅の場合は、平成23年までの入居で、控除率1.2%、最大控除額は600万円と過去最大規模の減税となります。

### 住宅ローンの減税制度(所得税控除)の延長・拡充案

居住年	ローン残高の上限	控除期間	控除率	最大控除額
平成20年	2,000万円	10年間	1~6年目 1.0%	160万円
			7~10年目 0.5%	
		15年間	1~10年目 0.6%	
			11~15年目 0.4%	

※控除期間 10年または15年の選択制

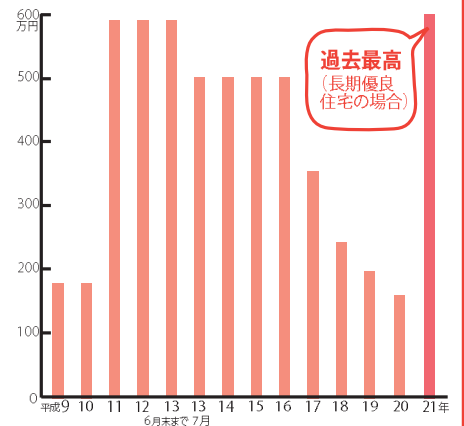
### 《一般の住宅》

居住年	ローン残高の上限	控除期間	控除率	最大控除額
平成21年	5,000万円	10年間	1.0%	500万円
平成22年	4,000万円			400万円
平成23年	4,000万円			400万円
平成24年	3,000万円			300万円
平成25年	2,000万円			200万円

### 《長期優良住宅》

居住年	ローン残高の上限	控除期間	控除率	最大控除額
平成21年	5,000万円	10年間	1.2%	600万円
平成22年	5,000万円		1.2%	
平成23年	5,000万円		1.2%	
平成24年	4,000万円		1.0%	400万円
平成25年	3,000万円		1.0%	300万円

### 住宅ローン減税の最大控除額の推移



**長期優良住宅の普及の促進に関する法律は…「いいものを作って、きちんと手入れして、長く大切に使う」**  
住宅を長期にわたり使用することにより、住宅の解体や除却に伴う廃棄物の排出を抑制し、環境への負荷を低減するとともに建て替えに係る費用の削減によって国民の住宅に対する負担を軽減し、より豊かで、より優しい暮らしへの転換を図ることを目的としています。

## 住民税からの控除で減税額が増加

銀行は住宅ローンに優遇金利を設定しており、金利が1%優遇された場合は総額支払に差が出てきます。優遇金利を適用することで、1%台の金利で借入が可能となり、「超低金利」の今が「買いどき」と考えられます。

金利の違いによる住宅ローンの総支払額・月返済額  
(借入額2,000万円・元利均等・35年返済の場合)

15年前  
平成6年(金利5.0%)では、  
総支払額 **4,239万円** 月々 **100,937円**

現在  
平成21年(金利2.5%)では、  
総支払額 **3,002万円** 月々 **71,499円**

さらに優遇金利  
平成21年(金利2.5%-1.0%優遇)では、  
総支払額 **2,571万円** 月々 **61,236円**



## 優遇金利の適用でさらに有利

住宅ローン減税は所得税で控除していましたが、国は住民税からも控除する税制改正を進めています。所得税より住民税を多く支払っている世帯においては住宅ローン減税の恩恵を多く受けられる制度です。

### 年別所得税額と住民税額

世帯年収	所得税額(年税額)	住民税額(年税額)
400万円	37,000円	88,000円
500万円	72,000円	158,000円
600万円	116,500円	235,000円
700万円	190,500円	309,500円
800万円	308,500円	389,000円
900万円	468,500円	469,500円
1,000万円	628,500円	549,500円
1,100万円	798,500円	634,500円
1,200万円	969,400円	719,500円
1,300万円	1,164,900円	804,500円
1,400万円	1,360,400円	889,500円
1,500万円	1,608,900円	974,500円

これからは住民税も住宅ローン減税の対象になるよ!

土地情報  
道路  
13.68m  
249.22㎡  
75.40坪  
18.35m  
17.84m  
7.51m  
6.16m

土地 特別価格 **248万円**(坪3.29万円)

土地概要  
●所在地:喜多市字大荒井  
●土地面積:249.22㎡  
●都市計画:区域内、未線引区域  
●用途地域:第一種中高層住居専用地域  
●建ぺい率:50% ●容積率:150% ●地目:宅地  
●学区:松山小学校、喜多方第二中学校  
●取引態様:売主(仲介料なし)

知っておこう! 豆知識!